

# LÍNEA ASIA



## LÍNEA ASIA

### DISEÑO ACTUAL, GAMA UNIVERSAL Y GRAN VARIEDAD DE ACABADOS.

**Asia** es una línea de manillas de estilo contemporáneo, ideal para las soluciones arquitectónicas modernas. Las líneas nítidas y sinuosas son el fruto de un diseño esmerado que se extiende a todos los elementos de la gama.

La línea Asia de Giesse es una colección de manillas **muy completa** que incluye cremonas, martelinas y tiradores, con un diseño uniforme para todas las carpinterías y para todas las necesidades.

Asia se ofrece en versión **cremona** para hojas batientes y oscilobatientes, con o sin llave, para apertura hacia el exterior y con mango extraíble (versión Away).

La **martelina** Asia se realiza en versión simple para batientes y doble para correderas. La misma estética, con mango largo, se encuentra en la serie Asia para **correderas elevables** (manilla simple o manilla doble con

o sin alojamiento para cilindro) y abatibles **correderas**. Para crear un estilo homogéneo entre los espacios exteriores e interiores, Giesse ha realizado la **manilla de puerta** Asia, combinable con una placa del mismo diseño.

La gama se completa con la innovadora **NP Supra Asia**, una manilla que reúne la facilidad de montaje de una cremona y la elegancia de una martelina.

Ahora, los pisos o chalés con grandes puertas y ventanas batientes y correderas pueden tener una estética uniforme y prestigiosa: además de la pintura en distintos colores, la línea Asia se presenta con los acabados **Cromosat** y **Trend Nickelsat**.

Las manillas Asia también se ofrecen con el tratamiento Base Primer, que permite al usuario pintarlas del color deseado.



**03963**  
NP Supra



**01076**  
Cremona  
practicable



**01083 / 01084**  
Cremona oscilo  
batiente



**01085 / 01086 / 01087**  
Cremona con llave oscilo  
batiente



**01065**  
Cremona con llave  
practicable



**02415**  
Martelina



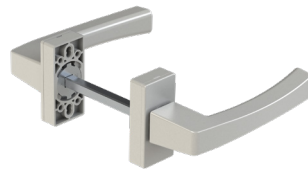
**02416**  
Martelina  
doble



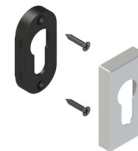
**01078 / 01079 + 01111**  
Cremona Away



**02443**  
Martelina para  
oscilo paralela



**02414**  
Manilla para puerta



**02431**  
Roseta



**02446**  
Martelina para  
corredera elevable

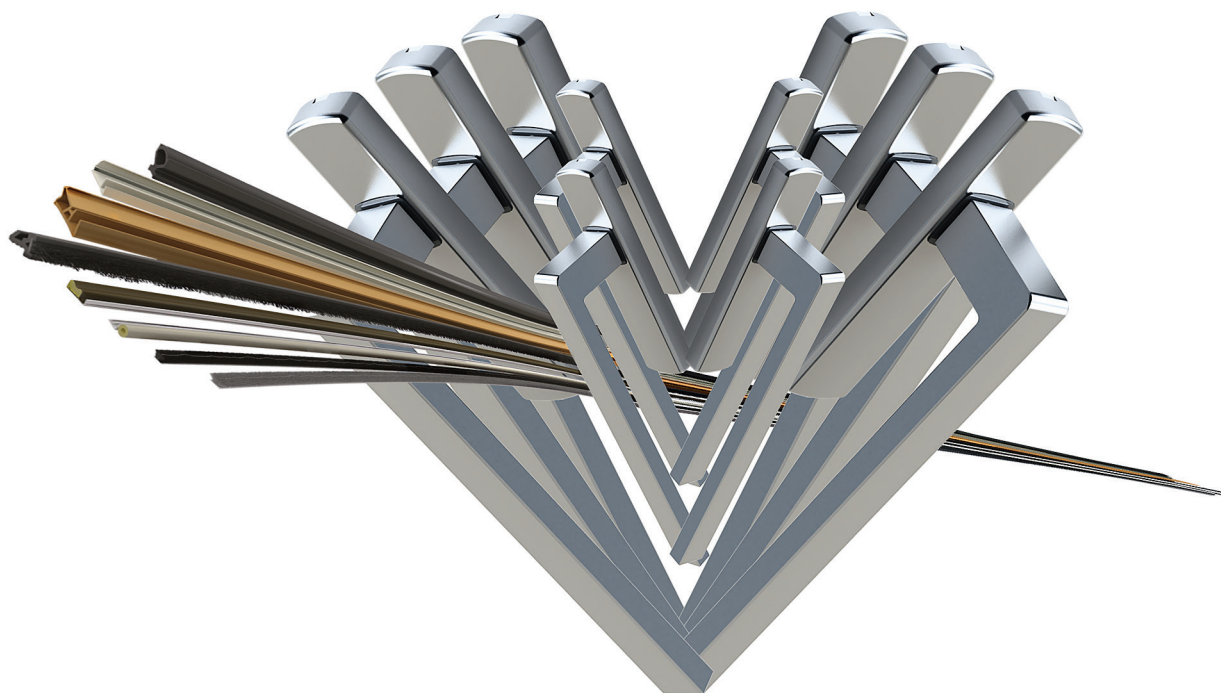


**02447**  
Martelina con llave para  
corredera elevable



**02448**  
Martelina doble para  
corredera elevable

SEALING AND HARDWARE SOLUTIONS, **ALL IN ONE.**



**SCHLEGELGIESSE**

MADE FOR THE FUTURE

**Giesse Group Iberia S.A.U.**

Constitución 84, Polígono Industrial Les Grases, 08980 Sant Feliu de Llobregat (Barcelona) – Spain  
Tel: +34 93 6853600 • Fax: +34 93 6850261 • email: info.es@schlegelgiesse.com



U0815002 - 06-2018

[www.schlegelgiesse.com](http://www.schlegelgiesse.com)